

# " Wirtualna Mapa Wrocławia "

stan na lipiec 2021

v.2021

wersja stabilna

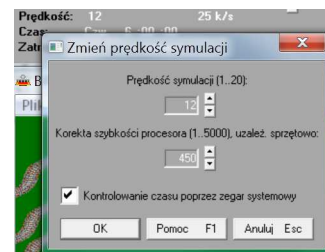
zgodność z wersją programu BAHN 3.89r4d



1

## Informacje podstawowe:

- a) Mapa jest realnym odzwierciedleniem miasta Wrocław.
- b) Stan mapy na lipiec 2021 (z wyjątkami).
- c) Rozkłady utworzone na dzień roboczy.
- d) Przebiegi tras nie uwzględniają aktualnie prowadzonych remontów. Przedstawiony został "układ stały".
- e) Wersja stabilna oznacza iż w ciągu 48h (czasu symulacji) nie wystąpił błąd. Nie mniej jednak w przypadku wystąpienia awarii w postaci zjechania się pojazdów należy ponownie wczytać mapę; być może błąd wystąpił jednorazowo.
- f) Ustawienia kompatybilne dla mapy;  
prędkość symulacji oraz korekta szybkości procesora:  
  
Domyślne wartości to:  
- prędkość: 12  
- procesor: 450



2

## Tramwaje:

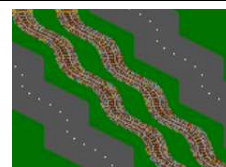
- a) Układ stały linii na lipiec 2021.
- b) Rozkłady jazdy - stan na lipiec 2019.
- c) Ze względu na bardzo dużą ilość "przebiegarek" pomiędzy liniami (w układzie realnym), w mapie zostało to uproszczone.

3

## Autobusy (komunikacja miejska):

- a) Układ stały linii na lipiec 2021.
- b) Rozkłady jazdy - stan na marzec 2021.
- c) Ze względu na bardzo dużą ilość "przebiegarek" pomiędzy liniami (w układzie realnym), w mapie zostało to uproszczone.

<b>4</b>	<b>Autobusy (komunikacja prywatna):</b>	
	a)	Układ stały linii na wrzesień 2021.
	b)	Rozkłady jazdy - stan na marzec 2021 + częściowo fikcyjny rozkład dla nowych linii od września. (dotyczy linii: 903, 907, 909, 913, 920, 927L/P, 933, 947)
	c)	W drodze uproszczenia wszystkie linie prywatne posiadają na końcówkach "fikcyjny depot". (w rzeczywistość pojazdy oczekują w poszczególnych miejscach na powrotny kurs).
	d)	Zajezdnie prywatnych przewoźników zostały oznaczone na mapie, nie mniej jednak pojazdy wyjeżdżają i zjeżdżają do powyżej wspomnianych "fikcyjnych depotów".
<b>5</b>	<b>Kolej:</b>	
	a)	Układ przebiegu tras pociągów pasażerskich na lipiec 2021.
	b)	Rozkłady jazdy pociągów pasażerskich - stan na maj 2021.
	c)	Przebieg tras pociągów towarowych "TOW" fikcyjny.
	d)	Zestawienia składów TLK/IC/EC na podstawie zestawień wagonów - maj 2021.
	e)	Zestawienia składów PR oraz KD częściowo fikcyjne.
<b>6</b>	<b>Infrastruktura:</b>	
	a)	Infrastruktura w dużym stopniu odzwierciedla rzeczywisty układ poszczególnych miejsc (pętlę, skrzyżowania, ulice, torowisk).
	b)	Układ torowy grup towarowych uproszczony - częściowo fikcyjny. Układ torowy bocznic kolejowych uproszczony - w większości fikcyjny.
	c)	Układ zajezdni częściowo fikcyjny, uproszczony.
	d)	W centrum miasta większość przystanków oraz ważniejszych punktów została opisana (na zielono).
	e)	Na mapie zostały oznaczone "izolatory / przerywacze" - stan na 2011 rok.
	f)	Niektóre miejsca aktualnie remontowane z racji stałego układu tras nie zostały ujęte.
<b>7</b>	<b>Inne:</b>	
	a)	Wersja 2021 jest aktualizacją mapy po blisko 9 letniej przerwie. Łącznie symulacja jest tworzona od 2003 roku.
	b)	Z racji tego iż w obecnej wersji programu nie ma "kątu 22,5 stopnia" proszę nie sugerować się "eskami" - w rzeczywistości jest to odcinek prosty.
	c)	Grafiki taboru: + tramwaje oraz autobusy - własna produkcja. + kolej - pojazdy zawarte w bazie programu.
<b>8</b>	<b>Pomoc przy tworzeniu mapy:</b>	
	a)	Paweł Marciniak - pomoc przy aktualizacji miejskich oraz prywatnych linii autobusowych.



9	Skróty (nazwy pociągów) w relacjach kolejowych:				
ADRSPACH	JAWORZYNA	AD	NAMYŚLÓW	OLEŚNICA	NA
BERLIN	LEGNICA	BR	NYSA	BRZEG	NY
BIALYSTOK	OLEŚNICA	BI OL	OLEŚNICA	--	OL
BIALYSTOK	OPOLE	BI OP	OLSZTYN	LESZNO	OT
BIALYSTOK	LESZNO	BI LE	OPOLE	BRZEG	OP BG
BIELAWA ZACH.	JAWORZYNA	BZ	OPOLE	JELCZ LAS.	OP JL
BIELSKO BIAŁA	OPOLE	BB	OSTRÓW WLKP.	OLEŚNICA	OW
BIERUTÓW	OLEŚNICA	BT	POLANICA ZDRÓJ	KŁODZKO	PZ
BRZEG	--	BG	POZNAŃ	LESZNO	PO
BYDGOSZCZ	LESZNO	BD	PRZEMYŚL	OPOLE	PR
CZĘSTOCHOWA	OPOLE	CT	PRZEMYŚL / / KRYNICA ZDRÓJ	OPOLE	PRKZ
FORST LAUTIZ	LEGNICA	FL	PRZEMYŚL / / STALOWA WOLA ROZW.	OPOLE	PRSW
GŁOGÓW	BRZEG DLN.	GŁ	RACIBÓRZ	--	RB
GŁOGÓW	LEGNICA	GŁ LG	RAWICZ	--	RW
GLUCHOŁAZY M.	BRZEG	GZ	SŁUPSK	LESZNO	SŁ
GDYNIA	LESZNO	GD LE	STRZELIN	--	ST
GDYNIA	OLEŚNICA	GD OL	SZCZECIN	BRZEG DLN.	SZ B
JELEŃ GÓRA	JAWORZYNA	JG	SZCZECIN	LEGNICA	SZ LG
JELEŃ GÓRA	LEGNICA	JG LG	SZKLARSKA POR.	--	SP
JELEŃ GÓRA ZACH.	--	JZ	ŚCINAWA	BRZEG DLN.	ŚC
JELCZ LASKOWICE	--	JL	ŚWINOUJŚCIE	LEGNICA	ŚW LG
KATOWICE	--	KA	ŚWINOUJŚCIE / SŁUPSK	LESZNO	ŚWSŁ
KĄTY WROCŁAWSKIE	--	KW	TRZEBNICA	--	TR
KĘDZIERZYN KOŹLE	--	KK	USTKA	LESZNO	US
KLUCZBORK	OLEŚNICA	KB	WAŁBRZYCH GŁ.	--	WG
KŁODZKO GŁ.	--	KG	WAŁBRZYCH CENTRUM	--	WC
KŁODZKO MIASTO	--	KM	WAŁBRZYCH MIASTO	--	WM
KOŁOBRZEG	LESZNO	KO	WARSZAWA WSCH.	OLEŚNICA	WW OL
KRAKÓW	OPOLE	KR	WARSZAWA WSCH.	OPOLE	WW OP
KROTOSZYN	OLEŚNICA	KT	WĘGLINIEC	JELEŃ GÓRA	WĘ JG
KUDOWA ZDRÓJ	--	KU	WĘGLINIEC	LEGNICA	WĘ LG
LEGNICA	--	LG	WIEN HBF.	OPOLE	WH
LESZNO	--	LE	WOŁÓW	--	WO
LICHKOV	KŁODZKO	LI	ZIELONA GÓRA	BRZEG DLN.	ZG
LUBAŃ ŚLĄSKI	LEGNICA	LŚ	ZIELONA GÓRA	LEGNICA	ZG LG
LUBIN	LEGNICA	LB	ZIĘBICE	--	ZI
LUBLIN GŁ.	OPOLE	LU	ZGORZELEC	LEGNICA	ZL
LUBLIN / HRUBIESZÓW	OPOLE	LUHR	ŻARY	LEGNICA	ŻA
MALCZYCE	LEGNICA	MA	ŻMIGRÓD	--	ŻM
MIĘDZYLEŚIE	--	ME			
MILICZ	OLEŚNICA	ML			

Autor symulacji: Radosław Janczak.

Wszelkie pytania proszę kierować na adres email "stz@op.pl"

strona internetowa - [www.stz.info.pl](http://www.stz.info.pl)

facebook/instagram - Sekcja Transport Zbiorowy.

**WSZELKIE PRAWA ZASTRZEŻONE © 2003 - 2021 RJ2021**

Sprzedaż symulacji Wrocławia oraz publikowanie z własnymi wprowadzonymi zmianami bez zgody autora zabroniona.